

**OLYMPUS**<sup>®</sup>

Your Vision, Our Future

**EndoCapsule**  
Капсульная эндоскопическая система Olympus

НОВОЕ ОПРЕДЕЛЕНИЕ КАПСУЛЬНОЙ ЭНДОСКОПИИ



# Высшая точка инноваций от признанного лидера в области эндоскопии - новейшие капсульные эндоскопы

Начиная с выпуска в 1950 году первой гастрокамеры, деятельность фирмы Olympus в области эндоскопии отмечена несколькими крупными достижениями. Свыше 50 лет экспериментов по усовершенствованию эндоскопического изображения привели к разработке капсульного эндоскопа, причём перспективы в этой области выглядят еще более многообещающими. Сейчас гастроэнтерологи имеют возможность наслаждаться простотой и эффективностью наших капсульных эндоскопов при проведении неинвазивных исследований заболеваний тонкого кишечника.



Еще большие успехи ожидают нас в будущем, по мере того, как мы совершенствуем нашу интегрированную оптико-цифровую технологию и новейшую микроэлектромеханическую систему (MEMS) за те пределы, с которых начинаются новые открытия.

**Endo Capsule**

Капсульная эндоскопическая система Olympus

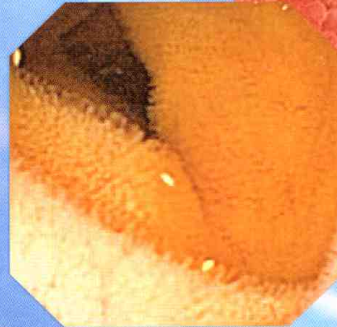
"Endo Capsule" - это новая торговая марка КАПСУЛЬНОЙ ЭНДОСКОПИЧЕСКОЙ СИСТЕМЫ OLYMPUS.



## Формирование изображений высокой чёткости для усовершенствованной диагностики

Новая технология формирования эндоскопического изображения фирмы Olympus позволила достичь непревзойдённых диагностических характеристик в области капсульной эндоскопии.

- Сверхчувствительные ПЗС-матрицы
- Ультракомпактные линзы
- Компактный батарейный источник питания с энергосберегающей технологией
- Функция автоматической регулировки яркости
- Функция структурного усиления изображения



Усовершенствованная диагностика

EndoCapsule

Клиническая эффективность

## Улучшенная клиническая эффективность для процедур капсульной эндоскопии

Фирма Olympus внедрила множество уникальных разработок в эндоскопическую капсулу для улучшения диагностической эффективности капсульной эндоскопии.

Видимая клиническая эффективность

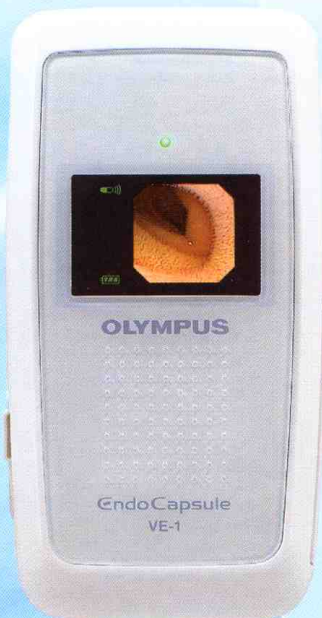
- Оригинальное «Устройство просмотра в реальном времени» позволяет врачу проводить визуальное исследование в реальном времени.

Экономия времени

- Рабочая станция позволяет сократить время просмотра врачом, увеличивая эффективность исследования.

Простота использования

- Записывающее устройство отображает различные сообщения и данные пациента на индикаторной панели.
- Пояс с сумкой для записывающего устройства имеет лёгкий вес для обеспечения максимального комфорта пациенту.
- В комплект WS-1 входит понятное пользователю программное обеспечение: Endo Capsule Software.



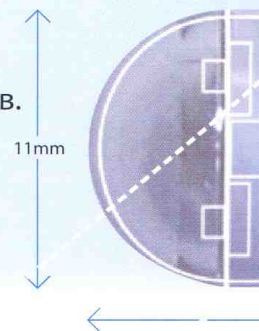


## Капсульный эндоскоп:

### Olympus EC тип 1

#### Изображение высокой чёткости для улучшенной диагностики

Технология формирования изображения высокой чёткости фирмы Olympus расширяет возможности эндоскопического исследования. Признанная оптическая технология формирования изображения открывает новые горизонты для диагностики при использовании капсульных эндоскопов.



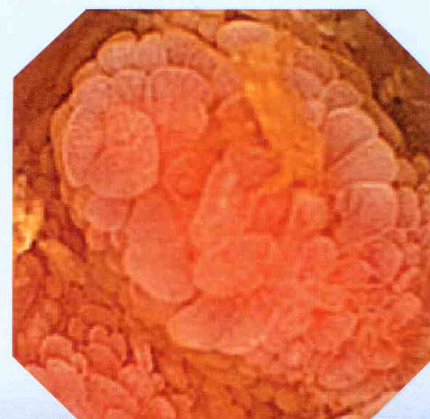
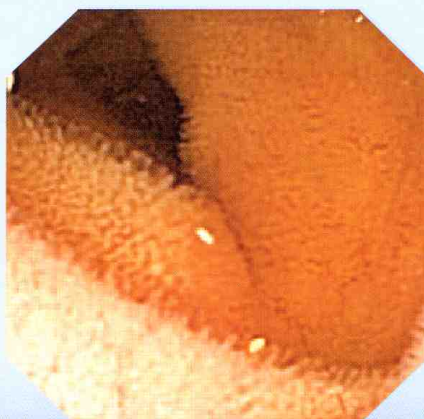
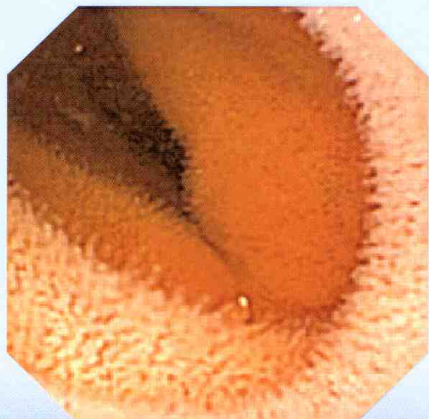
#### Технология формирования изображений

Благодаря сложным ПЗС-матрицам, освещению белым светом светодиодов и линзовой технологии фирмы Olympus, исследователь получает чёткое и яркое поле зрения для подробного исследования разнообразной патологии тонкого кишечника.

- Большая глубина резкости (0 – 20 мм) обеспечивает оптимальное наблюдение.
- 6 светодиодов постоянно горят белым светом, обеспечивая чёткое поле зрения.
- Функция автоматической регулировки яркости, применяемая в традиционных эндоскопах, регулирует интенсивность освещения, обеспечивая получение оптимального изображения.



#### Наблюдаемые симптомы

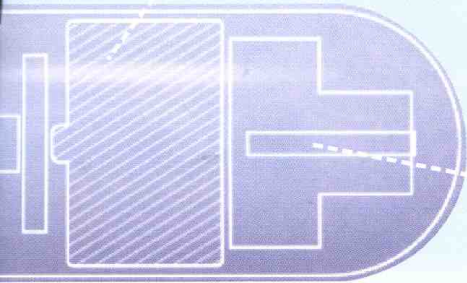






## Технология обеспечения электропитания

Энергосберегающая технология: оригинальные модули для обработки и передачи изображений с низким потреблением энергии обеспечивают срок службы батарейных источников питания 8 часов непрерывной работы.



26mm

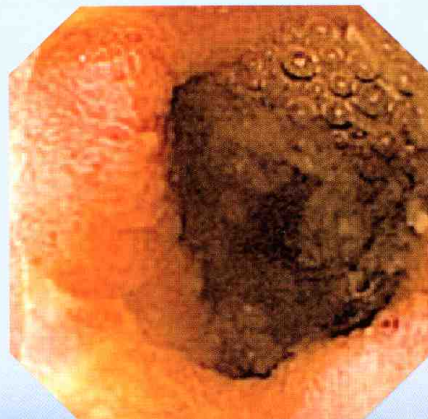
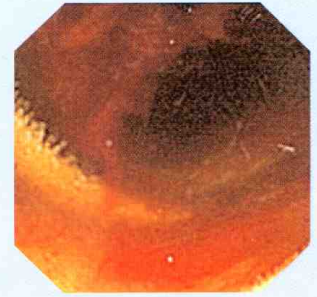
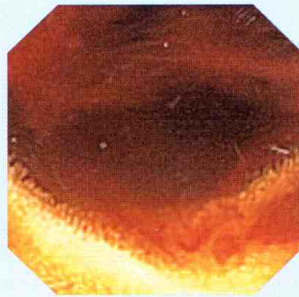
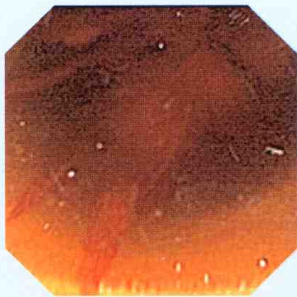
## Технология беспроводной передачи

Встроенная в капсулу антенна обеспечивает передачу двух изображений в секунду на усовершенствованное записывающее устройство посредством приёмного блока с антеннами.

## Безопасность

В соответствии с нашей политикой, компания Olympus использует технологии для обеспечения безопасности пациента при использовании эндоскопической капсулы EC-1

- Биологически совместимые пластиковые материалы поверхности эндоскопической капсулы.
- Встроенные защитные функции





## Устройство просмотра в реальном времени:

### Olympus VE-1

«Устройство просмотра в реальном времени» для «Визуального клинического исследования»

Наше компактное устройство просмотра в реальном времени с цветной индикаторной панелью позволяет видеть чёткое изображение в реальном времени при использовании капсульного эндоскопа перед и во время проведения процедуры. Во время процедуры осуществляется постоянный мониторинг рабочих характеристик капсулы на устройстве просмотра Olympus VE-1. Таким образом, это помогает повысить эффективность исследования при значительном снижении числа ошибочных данных.

- Цветная индикаторная панель
- Наблюдение в реальном времени



Предварительная проверка функций капсулы при использовании устройства просмотра в реальном времени



Мониторинг в реальном времени перемещения капсулы при использовании устройства просмотра в реальном времени

### Записывающее устройство

Olympus VE-1

### Приёмный блок с антеннами

MAJ-1474

### Пояс с сумкой для записывающего устройства

MAJ-1475

Внедрённые разработки и функции позволяют увеличить удобство использования для врачей, пациентов и медсестёр

Для увеличения удобства использования врачами, медсестрами и пациентами во время процедур с применением капсульного эндоскопа, в конструкции записывающего устройства имеются различные уникальные технологические решения.



Записывающее устройство и приёмный блок с антеннами



Лёгкий вес и удобство пояса с сумкой для записывающего устройства

Записывающее устройство и приёмный блок с антеннами

Лёгкий вес и удобство пояса с сумкой для записывающего устройства

- Компактные размеры (90 мм x 175 мм x 43 мм) и лёгкий вес (515 г, включая батареи).
- Быстрая инициализация.
- Чёрно-белая индикаторная панель для просмотра различных данных, таких как остаточный заряд батарей, имя и идентификатор пациента, а также сообщения об ошибках для врачей и медсестёр.

Пояс с сумкой для записывающего устройства

- Изящный и облегчённый пояс с сумкой для записывающего устройства улучшает комфорт пациента.
- Нагрудный ремень пояса рассчитан на пациента с окружностью груди до 153 см.





**Рабочая станция:**

## Olympus WS-1

**EndoCapsule Software**

### Технологические решения фирмы Olympus для экономии времени врачей при исследовании капсульным эндоскопом

Для экономии времени, необходимого врачам для исследования, данная уникальная интегрированная рабочая станция включает соответствующее программное обеспечение «Endo Capsule Software», которое облегчает оперирование данными исследования, полученными от капсульного эндоскопа.

- Функция структурного усиления и увеличения для выделения мельчайших деталей изображения.
- Функция детектирования красного цвета позволяет выбрать изображения, на которых имеются симптомы кровотечения.
- Функция автоматической регулировки скорости позволяет оптимизировать скорость просмотра данных исследователем.
- Полоса среднего цвета показывает средний цвет для каждого записанного изображения, являясь ориентиром для желудочно-кишечного тракта каждого пациента и служит врачу для справки.

- Функция мультidisплея (режимы одновременного отображения 1, 2 и 4 изображений) для быстрого и оптимального наблюдения.
- Скорость просмотра – до 40 кадров в секунду – уменьшает время просмотра.
- Различные функции для удобства пользователя – составление отчёта, управление данными пациента, создание/экспорта неподвижных изображений и видеоизображений и др.



### «Endo Capsule Software Light»

**EndoCapsule Software Light**

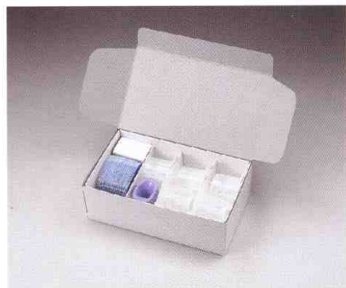
### Упрощённое программное обеспечение для диагностики в условиях офиса

Фирма OLYMPUS предлагает «Endo Capsule Software Light» на компакт-диске для врачей, которая позволяет производить эффективное исследование с использованием эндоскопической капсулы с выводом результатов на персональный компьютер, находящийся за пределами комнаты, в которой проводится исследование.





**Капсульный эндоскоп, комплект А: MAJ-1469**



Компоненты	Капсульный эндоскоп OLYMPUS EC тип 1	5 шт.
	Чехол антенного ввода MAJ-1470	50 шт.
	Активатор капсулы: MAJ-1478	1 шт.

**Эндоскопическая капсула: OLYMPUS EC тип 1**

Оптика	Поле зрения (максимальное)	145°
	Глубина резкости	0-20 мм
Скорость съёмки		2 кадра/сек
Срок службы батареи		8 часов
Размеры	Линейные размеры	ø11 мм (диаметр) x 26 мм (длина)

**Чехол антенного ввода: MAJ-1467**

Размеры	Линейные размеры	92 мм (ширина) x 66 мм (высота)
Компоненты		Комплект 50 шт.

**Капсульный эндоскоп, комплект А: MAJ-1469**



Компоненты	Записывающее устройство: OLYMPUS RE-1	1 шт.
	Устройство просмотра в реальном времени: OLYMPUS VE-1	1 шт.
	Батарейный источник электропитания: MAJ-1473	2 шт.
	Приёмный блок с антеннами: MAJ-1474	1 шт.
	Пояс с сумкой для записывающего устройства: MAJ-1475	1 шт.
	Зарядное устройство: MAJ-1476	1 шт.
	База подключения к рабочей станции записывающего устройства: MAJ-1484	1 шт.
	Кабель устройства просмотра в реальном времени: MAJ-1485	1 шт.

**Записывающее устройство: OLYMPUS RE-1**

Срок службы батареи		8 часов или более
Размеры	Вес	515 г
	Линейные размеры	90 мм (ширина) x 175 мм (высота) x 43 мм (глубина)
Компоненты		Батарейный источник питания: MAJ-1473, 1 шт.

**Устройство просмотра в реальном времени: OLYMPUS VE-1**

Срок службы батареи		3 часа или более
Размеры	Вес	550 г
	Линейные размеры	90 мм (ширина) x 175 мм (высота) x 43 мм (глубина)
Компоненты		Батарейный источник электропитания: MAJ-1473 1 шт. Кабель устройства просмотра в реальном времени: MAJ-1485 1 шт.

**Батарейный источник электропитания: MAJ-1473**

Тип		Литиевые элементы
Ёмкость		3600 мА/ч
Напряжение		7,4 В
Время перезарядки		Приблизительно 2 часа
Размеры	Вес	180 г
	Линейные размеры	72 мм (ширина) x 24,7 мм (высота) x 60 мм (глубина)

**Приёмный блок с антеннами: MAJ-1474**

Размеры	Вес	200 г
	Линейные размеры	1770 мм (ширина) x 220 мм (высота)

**Пояс с сумкой для записывающего устройства: MAJ-1475**

Размеры	Вес	220 г
	Линейные размеры	88 мм (ширина) x 68,7 мм (высота) x 23 мм (глубина)

**Зарядное устройство: MAJ-1476**

Электропитание	Источник питания	100 – 240 В переменного тока/50 – 60 Гц
	Ток	100 В – 53 ВА/240 В – 70 ВА
	Вес	330 г
Размеры	Линейные размеры	110 мм (ширина) x 48,6 мм (высота) x 150 мм (глубина)
	Компоненты	Кабель электропитания

**База подключения к рабочей станции записывающего устройства: MAJ-1484**

Электропитание	Источник питания	100 – 240 В переменного тока/50 – 60 Гц
	Вес	Корпус: 230 г
Размеры	Линейные размеры	Блок питания: 275 г 128 мм (ширина) x 80,8 мм (высота) x 114,5 мм (глубина)
	Компоненты	Блок питания и кабель базы подключения к рабочей станции записывающего устройства (по 1 шт.)

**Кабель устройства просмотра в реальном времени: MAJ-1485**

Длина	1,05 м
-------	--------

**Рабочая станция: OLYMPUS WS-1**



Компоненты	Системный блок: MAJ-1479	1 шт.
	Принтер: MAJ-1480	1 шт.
	ЖК-монитор: MAJ-1481	1 шт.

**Системный блок рабочей станции: MAJ-1479**

Компоненты	клавиатура, мышь, карта флэш-памяти (для USB), компакт диск с программным обеспечением «Endo Capsule software light»	
------------	--	--

Specifications, design and accessories are subject to change without any notice or obligation on the part of the manufacturer.



**OLYMPUS MEDICAL SYSTEMS CORP.**  
Shinjuku Monolith, 3-1 Nishi-Shinjuku 2-chome, Shinjuku-ku, Tokyo 163-0914, Japan  
**OLYMPUS MEDICAL SYSTEMS EUROPA GMBH**  
Postfach 10 49 08, 20034 Hamburg / Wendenstrasse 14-18, 20097 Hamburg, Germany  
**OLYMPUS AMERICA INC.**  
2 Corporate Center Drive, Melville, N.Y. 11747-3157, U.S.A.  
**OLYMPUS LATIN AMERICA, INC.**  
6100 Blue Lagoon Drive, Suite 390 Miami, Florida 33126-2087, U.S.A  
**KEYMED LTD.**  
Keymed House, Stock Road, Southend-on-Sea, Essex SS2 5QH, England

**OLYMPUS SINGAPORE PTE LTD.**  
491B River Valley Road #12-01/04 Valley Point Office Tower, Singapore 248373  
**OLYMPUS HONG KONG AND CHINA LIMITED**  
Room 1520-1527, Ocean Centre, 5 Canton Road, Tsimshatsui, Kowloon, Hong Kong  
**OLYMPUS (BEIJING) SALES & SERVICE CO., LTD.**  
Room 1401, East Tower, Gong Yuan No6 Royal Palace, No6 Gong YuanXile, JianGuoMenNei, DongCheng District, Beijing, 100005, China  
**OLYMPUS MOSCOW LIMITED LIABILITY COMPANY**  
117071, Moscow, Malaya Kaluzhskaya 19, bld. 1, fl.2, Russia  
**OLYMPUS AUSTRALIA PTY LTD**  
31 Gilby Road, Mount Waverley, VIC., 3149, Australia