

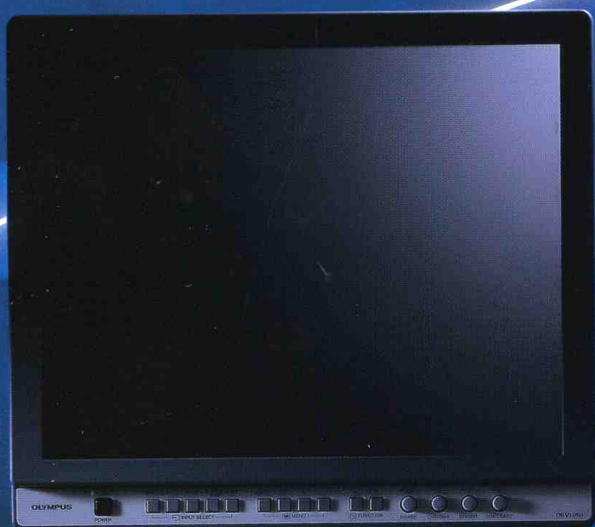
OLYMPUS[®]

Your Vision, Our Future

ВИДЕОЭНДОСКОПИЧЕСКАЯ СИСТЕМА

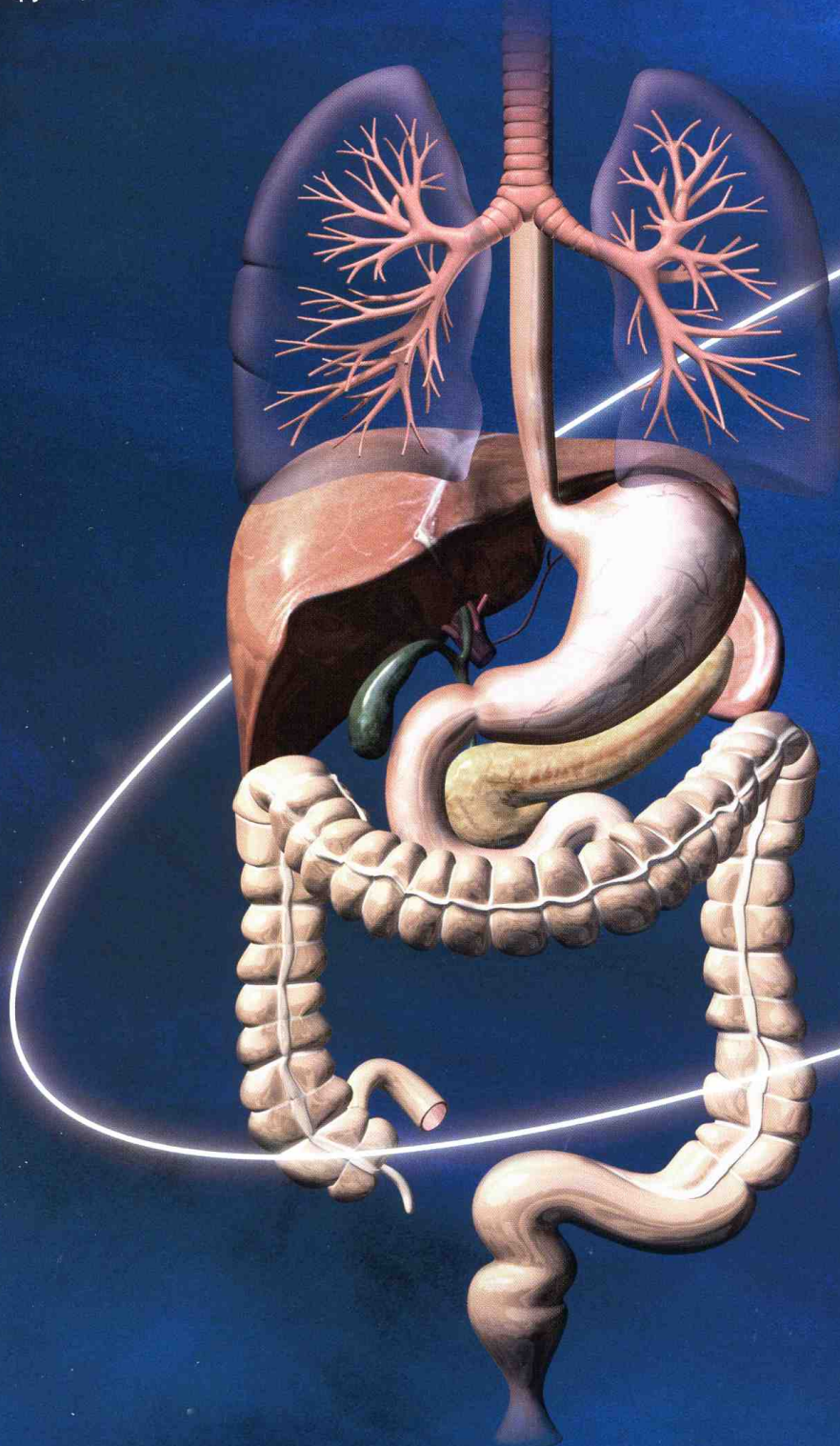
ВИДЕОЭНДОСКОПИЧЕСКАЯ СИСТЕМА

CV-150



Универсальная конструкция типа «всё-в-одном» полностью обеспечивает эндоскопическое лечение и диагностику

Сегодня преимущества эндоскопии являются общепризнанными. Остаётся единственный вопрос: как сделать эти преимущества доступными большему числу врачей и пациентов, нуждающихся в них? Теперь с видеоэндоскопической Olympus 150 серии мы нашли ответ на этот вопрос. Будь то рутинная эндоскопия верхнего или нижнего отдела желудочно-кишечного тракта, бронхоскопия или более специализированные процедуры, Olympus 150 предлагает простое и универсальное решение, объединяя видеопроцессор и источник света в единый универсальный блок, к которому может быть подключен широкий диапазон эндоскопов, обеспечивающих выдающееся качество изображения и превосходную функциональность.



Выдающееся качество

Улучшенное качество, как системы формирования изображения, так и рабочих характеристик системы, помогает установить более точный диагноз.

ВИДЕОЭНДОСКОПИЧЕСКАЯ СИСТЕМА

CV-150

Функциональность

Простые удобные функции оптимизированы для проведения эффективной диагностики.

Удобная совместимость

Совместимость с эндоскопами для верхнего и нижнего отделов желудочно-кишечного тракта, а также с бронхоскопами обеспечивает возможность применения в более широком диапазоне клинических случаев.





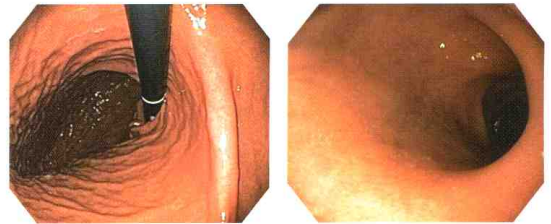
Выдающееся качество

Качество Olympus 150 было улучшено в каждом аспекте, начиная от качества изображения и заканчивая техническими характеристиками. Это значительно увеличивает надёжность и позволяет врачам быть уверенными в точности диагностики.

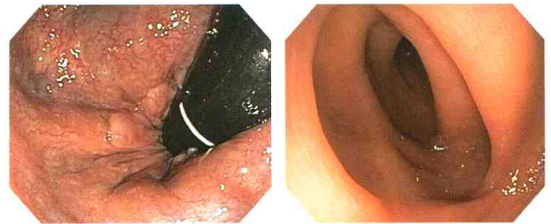
Первоклассное качество изображения, отмеченное знаком «Q» фирмы OLYMPUS, – для осмотра тончайших структур слизистой

Новейшая встроенная ПЗС-матрица в видеогастроскопе GIF-Q150 и видеоколоноскопе CF-Q150L/I помогает отображать тончайшие структуры и морфологические изменения в слизистой оболочке и капиллярах. Чёткое крупное изображение облегчает осмотр. Наружный диаметр GIF-Q150 и CF-Q150L/I составляет 9,2 мм и 12,8 мм соответственно как в области дистального конца, так и в области вводимой трубки. При этом качество изображения высокой разрешающей способности остаётся по-прежнему превосходным.

Верхний отдел желудочно-кишечного тракта

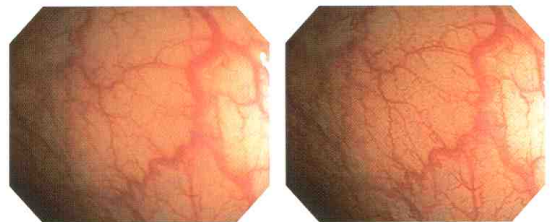


Нижний отдел желудочно-кишечного тракта



Структурное усиление – для формирования более резкого и более детализированного изображения

Видеоинформационная система OLYMPUS 150 оснащена функцией мощного структурного усиления изображения, которая позволяет производить электронное увеличение резкости эндоскопического изображения, при снижении помех до минимума. Структурное усиление выделяет тонкие тканевые структуры и мельчайшие изменения цвета слизистой оболочки. Уровень структурного усиления может устанавливаться пользователем. Доступен выбор из 8 уровней.

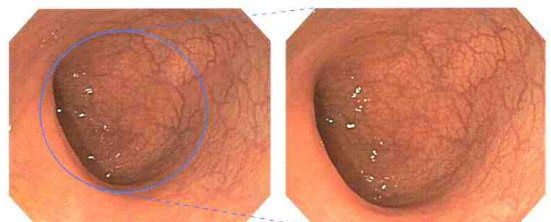


Уровень 1 структурного усиления

Уровень 3 структурного усиления

Электронное увеличение для наблюдения крупным планом

Встроенная в OLYMPUS 150 система электронного увеличения, обладает усовершенствованной функцией усиления изображения, которая позволяет увеличивать изображения в 1,2 x или 1,5 x. Увеличение области, интересующей оператора, производится простым нажатием кнопки на эндоскопе.



1.0 X

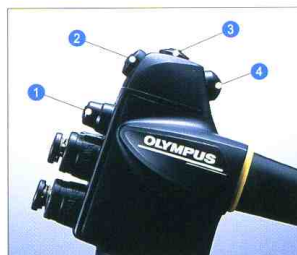
1.5 X

Функциональность и удобство в эксплуатации

При впечатляющем ассортименте функций, разработанных для упрощения операций и увеличения удобства их выполнения, а также обеспечивающих увеличенные возможности, OLYMPUS 150 помогает повысить эффективность проводимых исследований или лечебных мероприятий при упорядоченных ежедневных процедурах.

Переключатели на эндоскопе, функции для которых могут назначаться пользователем, и простая в использовании передняя панель управления

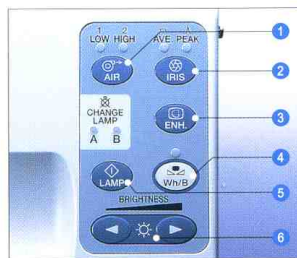
Функции для четырёх переключателей на блоке управления эндоскопа ASTERA могут быть установлены пользователем, согласно своим индивидуальным предпочтениям. Кнопки и клавиши управления на передней панели процессора CV-150 расположены с тщательным учётом порядка их использования для оптимизации удобства работы. OLYMPUS 150 была разработана для того, чтобы предложить выдающиеся возможности для её использования и широкий диапазон функций в компактном блоке.



Переключатели на эндоскопе

- 1 Замораживание изображения
- 2 Диафрагма
- 3 Структурное усиление
- 4 Съёмка (фото, видео)

Примечание: Для каждого переключателя может быть установлено до 4 функций. Всего доступно 12 функций.



Расположение кнопок на передней панели управления

- 1 Подача воздуха
- 2 Диафрагма
- 3 Структурное усиление / Усиление резкости контуров
- 4 Баланс белого
- 5 Выключатель лампы
- 6 Регулировка яркости

Передача цифрового изображения

Для соответствия потребностям в сохранении и архивировании изображений в цифровом формате, OLYMPUS 150 оснащена встроенным DV-интерфейсом (IEEE 1394), позволяющим перемещать изображения и записывать их на видеомagneитофонах типа DV/DVCAM, DVD-проигрывателях и DV-совместимых персональных компьютерах.

Пригодна для работы с цифровыми изображениями



*О требованиях к операционной системе персонального компьютера смотрите в руководстве по эксплуатации программного обеспечения в приложении.

Автоматическая настройка баланса белого

Параметры настройки баланса белого сохраняются в микросхеме памяти в каждом эндоскопе OLYMPUS 150. Сохранённые данные автоматически переносятся в видеопроцессор при присоединении эндоскопа. Функция автоматической настройки баланса белого реализует необходимость в настройке баланса белого без повторной настройки вручную.



Совместимость с широким диапазоном эндоскопов для проведения различных комплексных диагностических и терапевтических процедур

Бронхоскопия

Эндоскопы 150

CV-150

Гастроскопия

Дуоденоскопия

Эндоскопы серии EVIS EXERA II

Эндоскопы серии EVIS EXERA

Колоноскопия

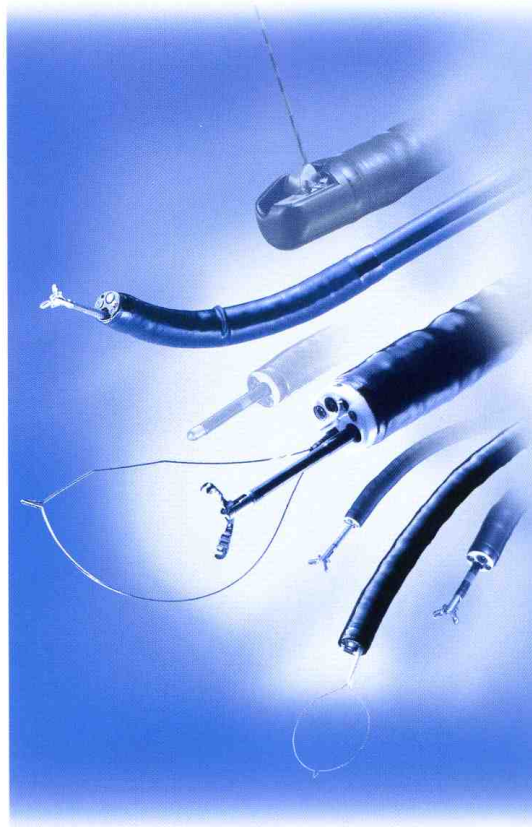
Система OLYMPUS 150 обеспечивает проведение эндоскопии верхних и нижних отделов желудочно-кишечного тракта и бронхоскопии при беспрецедентной совместимости с эндоскопами. Помимо рекомендованной серии 150 гастроинтестинальных эндоскопов и бронхоскопов, 150 совместима с эндоскопами серии EVIS EXERA II, EVIS EXERA и другими традиционными эндоскопами*. Поэтому данная система становится системой выбора для любого эндоскопического применения на трахеобронхиальном дереве, пищеводе, желудке, 12-перстной кишке, тонком и толстом кишечнике.

*Обратите внимание, что имеются некоторые исключения.

Обеспечение увеличенной совместимости с широким диапазоном эндоскопов



Совместимость с тонкими эндоскопами поможет уменьшить дискомфорт пациента.



Совместимость с эндоскопами, оснащенными широким каналом, а также с двухканальными эндоскопами, улучшает эффективность эндоскопического лечения.

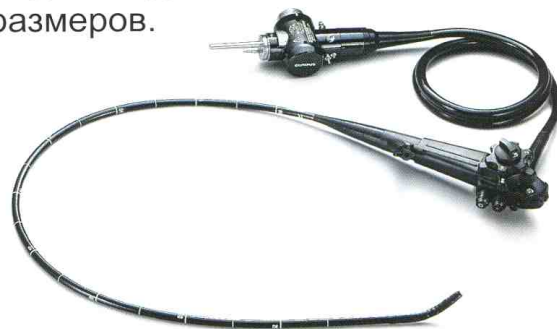
Технические характеристики CV-150

Эндоскопическое наблюдение	Видеосигнал на выходе	Возможен одновременный выход сигналов VBS-составной, Y/C и RGB.
	Настройка баланса белого	Настройка баланса белого при использовании кнопки настройки баланса белого на передней панели прибора.
	Регулировка цветового тона	«Red»-регулировка: ± 7 ступеней, «Blue»-регулировка: ± 7 ступеней.
	Выбор режима диафрагмы	Average: нормальное наблюдение Peak: используется при наблюдении посредством фокусировки на малом освещённом участке.
Документация	Установки для структурного усиления изображения	Возможно электрическое усиление мелких деталей или контуров эндоскопических изображений для увеличения резкости.
	Данные пациента	Следующие данные могут быть отображены на мониторе при использовании клавиатуры. 1. Идентификационный номер пациента 2. Имя пациента 3. Пол и возраст 4. Дата рождения 5. Дата записи (встроенные часы) 6. Номер кадра изображения 7. Режим видеоманитофона 8. Кратность увеличения 9. Комментарий
Освещение	Переключение ламп	Вручную
	Лампа А	150 Вт галогеновые лампы
	Лампа В	(MD-151: ОСЬ 15-150FP, USHIO)
	Срок службы ламп	Приблиз. 50 часов непрерывного использования. При прерывистом использовании срок службы ламп несколько отличается.
	Зажигание	Регулятор переключения
Подача воздуха	Регулировка выходной мощности	Управляемая диафрагма на пути светового потока
	Охлаждение	Принудительное воздушное охлаждение
	Насос	Насос диафрагмального типа
Электропитание	Подача воздуха	«Включено (High/Low)», «Выключено»
	Напряжение	PAL: 220-240 В переменного тока, NTSC: 100-120 В переменного тока
Размеры	Частота	50/60
	Линейные размеры	295 (ширина) x 165 (высота) x 400 (глубина) мм
	Вес	13 кг

Гастроинтестинальный видеоскоп

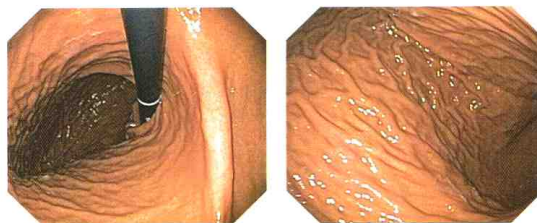
OLYMPUS GIF TYPE Q150

Идеально подходит для проведения повседневных эндоскопических исследований верхних отделов желудочно-кишечного тракта. Тонкий, диаметром всего 9,2 мм, этот эндоскоп обеспечивает получение изображений высокого качества и выводит на дисплей эндоскопическое изображение больших размеров.



Основные характеристики

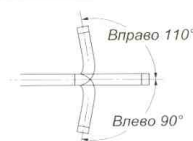
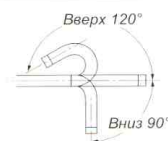
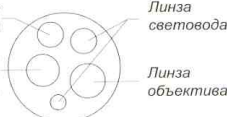
- Резкие, чёткие, высококачественные изображения с естественной цветопередачей и эндоскопическим изображением больших размеров.
- Улучшенная возможность введения при тонком диаметре как дистального конца, так и вводимой трубки – всего 9,2 мм.
- Широкий диаметр инструментального канала 2,8 мм обеспечивает совместимость с широким диапазоном эндотерапевтических инструментов.
- Возможность изгиба вводимой трубки в 4 направлениях (210° вверх, 90° вниз, 100° вправо и 100° влево) обеспечивают полный осмотр верхних отделов желудочно-кишечного тракта.
- Сверхширокое поле зрения 140° обеспечивает удобный обзор широких пространств слизистой оболочки.
- Место захвата рукой оператора имеет эргономичную конструкцию для улучшения маневренности эндоскопа. Удобно расположенные ручки регулировки углов отклонения, а так же кнопки управления, программируемые пользователем, улучшают эксплуатационные качества.



Технические характеристики

Оптическая система	Поле зрения	140°
	Направление обзора	0° (переднее)
	Глубина резкости	3 – 100 мм
Дистальный конец	Наружный диаметр	9,2 мм
Вводимая трубка	Наружный диаметр	9,2 мм
Изгибаемая часть	Диапазон изгиба	Вверх: 210°, Вниз: 90°, Вправо: 100°, Влево: 100°
Рабочая длина		1030 мм
Общая длина		1345 мм
Инструментальный канал	Внутренний диаметр	2,8 мм
	Минимальное фокусное расстояние	3 мм от дистального конца
	Направление, на котором появляются и исчезают из поля зрения эндотерапевтические инструменты	

Отверстие канала подачи воды/воздуха
Отверстие инструментального канала



ГАСТРОИНТЕСТИНАЛЬНЫЙ ВИДЕОСКОП

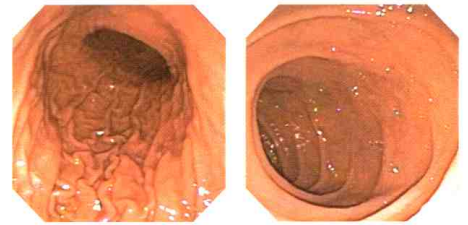
OLYMPUS GIF TYPE XP150N

Тонкий, диаметром 5,5 мм эндоскоп позволяет осуществлять как трансоральный, так и трансназальный доступ, что важно для улучшения качества исследования и уменьшения дискомфорта пациента.



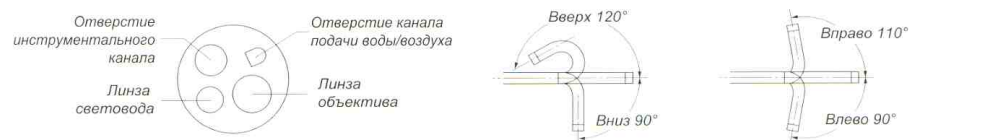
Основные характеристики

- Тонкий эндоскоп, его диаметр составляет всего 5,5 мм как в области дистального конца, так и по всей длине вводимой трубки, позволяет осуществлять как трансоральный, так и трансназальный доступ, и таким образом, уменьшает до минимума дискомфорт пациента во время исследования.
- Превосходное качество изображения обеспечивает оптимальные условия исследования.
- Эргономичная рукоятка увеличивает маневренность эндоскопа. При этом благодаря простой технике ручного управления и наличию программируемых пользователем переключателей, увеличивается удобство использования и функциональность.
- Вводимая трубка может изгибаться в 4 направлениях: 210° вверх, 90° вниз, 100° вправо и влево.
- Узкий снаружи, но оборудован широким инструментальным каналом – 2,0 мм в диаметре.



Технические характеристики

Оптическая система	Поле зрения	120°
	Направление обзора	0° (переднее)
	Глубина резкости	3 – 100 мм
Дистальный конец	Наружный диаметр	5,5 мм
Вводимая трубка	Наружный диаметр	5,5 мм
Изгибаемая часть	Диапазон изгиба	Вверх: 210°, Вниз: 90°, Вправо: 100°, Влево: 100°
Рабочая длина		1100 мм
Общая длина		1420 мм
Инструментальный канал	Внутренний диаметр	2,0 мм
	Минимальное фокусное расстояние	3 мм от дистального конца
	Направление, на котором появляются и исчезают эндотерапевтические инструменты	



Видеодуоденоскоп

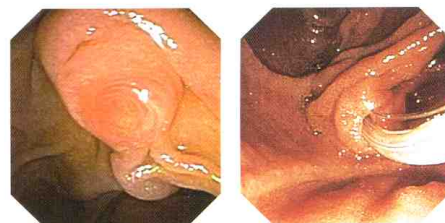
OLYMPUS TJF TYPE 150

Универсальный эффективный дуоденовидеоскоп имеет превосходные эксплуатационные характеристики и широкий диаметр канала, совместимого с различными терапевтическими инструментами.




Основные характеристики

- Сверхширокий диаметр инструментального канала 4,2 мм обеспечивает совместимость с широким диапазоном эндотерапевтических инструментов, включая стенты.
- Увеличен размер изображения на экране монитора для лёгкого и качественного осмотра.
- Диаметр дистального конца – 13,2 мм и диаметр вводимой трубки 12,5 мм.
- Поле зрения 100° и возможность изгибаемой вводимой трубки в 4 направлениях (120° вверх, 90° вниз, 110° вправо и 90° влево) для полного осмотра 12-перстной кишки.
- Место захвата рукой оператора имеет эргономичную конструкцию для улучшения маневренности эндоскопа. Удобно расположенные ручки регулировки углов отклонения, а так же кнопки управления, программируемые пользователем, улучшают эксплуатационные качества.

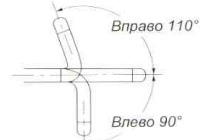
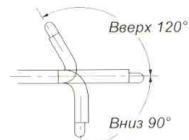


Технические характеристики

Оптическая система	Поле зрения	100°
	Направление обзора	95° (заднее-диагональное)
	Глубина резкости	5 – 60 мм
Дистальный конец	Наружный диаметр	13,2 мм
	Вводимая трубка	Наружный диаметр
Изгибаемая часть	Диапазон изгибаения	Вверх: 120°, Вниз: 90°, Вправо: 110°, Влево: 90°
Рабочая длина		1240 мм
Общая длина		1550 мм
Инструментальный канал	Внутренний диаметр	4,2 мм
	Минимальное фокусное расстояние	10 мм от дистального конца
	Направление, на котором появляются и исчезают из поля зрения эндотерапевтические инструменты	

Отверстие канала подачи воды/воздуха

Отверстие инструментального канала



Видеоколоноскоп

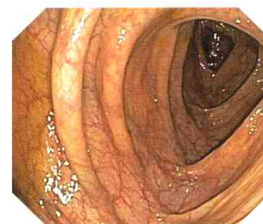
OLYMPUS CF TYPE Q150L/I

Колоноскоп для практического использования с широким диаметром канала в 3,7 мм и наружным диаметром и дистального конца, и вводимой трубки 12,8 мм.



Основные характеристики

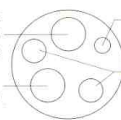
- ПЗС-матрица обеспечивает получение высококачественных изображений выдающейся чёткости и резкости, которые необходимы для формирования точной картины рельефа и тонких капиллярных структур на слизистой оболочке толстой кишки.
- Широкий диаметр инструментального канала обеспечивает возможность мощной аспирации и совместимость с широким диапазоном эндотерапевтических инструментов.
- Дистальный конец и вводимая трубка имеют диаметр 12,8 мм.
- Возможность изгибания вводимой трубки в 4 направлениях (180° вверх/вниз и 160° вправо/влево) для полного осмотра толстой кишки.
- Место захвата рукой оператора имеет эргономичную конструкцию для улучшения маневренности эндоскопа. Удобно расположенные ручки регулировки углов отклонения, а так же кнопки управления, программируемые пользователем, улучшают эксплуатационные качества.



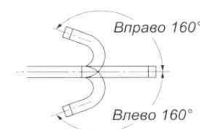
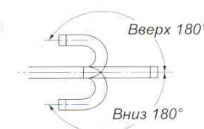
Технические характеристики

Оптическая система	Поле зрения	140°
	Направление обзора	0° (переднее)
	Глубина резкости	3 – 100 мм
Дистальный конец	Наружный диаметр	12,8 мм
	Вводимая трубка	Наружный диаметр
Изгибаемая часть	Диапазон изгибания	Вверх: 180°, Вниз: 180°, Вправо: 160°, Влево: 160°
Рабочая длина		L: 1680 мм, I: 1330 мм
Общая длина		L: 2000 мм, I: 1650 мм
Инструментальный канал	Внутренний диаметр	3,7 мм
	Минимальное фокусное расстояние	5 мм от дистального конца
	Направление, на котором появляются и исчезают из поля зрения эндотерапевтические инструменты	

Отверстие инструментального канала
Линза световода



Отверстие канала подачи воды/воздуха
Линза объектива



Видеобронхоскоп

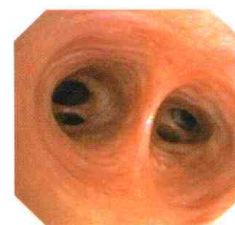
OLYMPUS BF TYPE P150

Тонкая, изящная конструкция облегчает введение в просвет бронхов, при наличии встроенного инструментального канала, совместимого со стандартными эндобронхиальными инструментами.



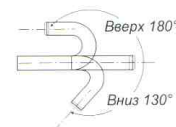
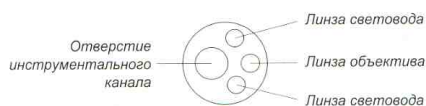
Основные характеристики

- Тонкий диаметр дистального конца 5,3 мм и вводимой трубки 5,4 мм облегчают введение в просвет бронхов.
- Высококачественные изображения обеспечивают чёткую, резкую картину обзора трахеобронхиального дерева.
- Совместим с электрокаутеризацией и лечебными методиками с применением лазера.
- Полностью совместим с видеопроцессором OLYMPUS CV-150.



Технические характеристики

Оптическая система	Поле зрения	120°
	Направление обзора	0° (переднее)
	Глубина резкости	3 – 100 мм
Дистальный конец	Наружный диаметр	5,3 мм
Вводимая трубка	Наружный диаметр	5,4 мм
Изгибаемая часть	Диапазон изгиба	Вверх: 180°, Вниз: 130°
Рабочая длина		600 мм
Общая длина		870 мм
Инструментальный канал	Внутренний диаметр	2,0 мм
	Минимальное фокусное расстояние	3 мм от дистального конца
Совместимость с электрокаутеризацией		Да
Совместимость с лазерной терапией		Nd: YAG, 810 nm diode



Видеобронхоскоп

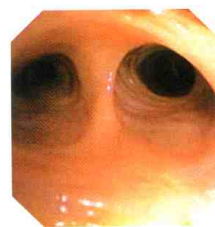
OLYMPUS BF TYPE 1T150

Разработанный специально с учётом эндотерапевтических возможностей, оснащён инструментальным каналом диаметром 2,8 мм, позволяющим использовать широкий диапазон эндотерапевтических инструментов.



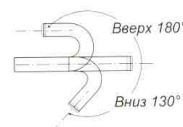
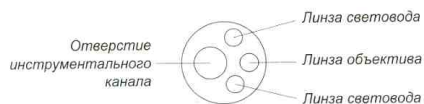
Основные характеристики

- Широкий диаметр канала 2,8 мм позволяет использовать различные эндотерапевтические инструменты и обеспечивает возможность проведения мощной аспирации даже при введённом в инструментальный канал инструментом.
- Высококачественные изображения обеспечивают чёткую, резкую картину обзора трахеобронхиального дерева.
- Совместим с электрокаутеризацией и лечебными методиками с применением лазера.
- Полностью совместим с видеопроцессором OLYMPUS CV-150.



Технические характеристики

Оптическая система	Поле зрения	120°
	Направление обзора	0° (переднее)
	Глубина резкости	3 – 100 мм
Дистальный конец	Наружный диаметр	6,0 мм
Вводимая трубка	Наружный диаметр	6,0 мм
Изгибаемая часть	Диапазон изгиба	Вверх: 180°, Вниз: 130°
Рабочая длина		600 мм
Общая длина		870 мм
Инструментальный канал	Внутренний диаметр	2,8 мм
	Минимальное фокусное расстояние	3 мм от дистального конца
Совместимость с электрокаутеризацией		Да
Совместимость с лазерной терапией		Nd: YAG, 810 нм diode



Производитель оставляет за собой право изменять дизайн, спецификацию и комплектацию без предварительного уведомления.

OLYMPUS[®]

ООО "ОЛИМПАС МОСКВА"
119071 Москва, ул. Малая Калужская, 19, стр.1
тел. (495) 958-22-78, 958-22-79; факс: (495) 958-22-77

www.olympus.co.ru

Printed in Japan F1239SE-0908